



Developing people, transforming organizations



6 familles d'experts vous accompagnent

Progress Consulting vous accompagne
sur les 6 dimensions prioritaires
de votre organisation !

People & Talents



Organization & Business models



Behaviors



Processes



Strategy



Change management





Developing people, transforming organizations



VOTRE CONTEXTE

Rapides et bouleversantes, les mutations récentes de notre société trouvent un écho dans le monde de l'entreprise :

- nouvelles générations au travail
- « uberisation » de l'économie
- concurrence accrue
- digitalisation
- pression sur les prix
- nouvelle culture organisationnelle
- ...

Progress Consulting distingue **3 familles de changements** auxquels votre entreprise peut être confrontée :

- L'ajustement de la **stratégie** et du **design organisationnel**
- Le développement de la **performance opérationnelle**
- L'évolution des **comportements et attitudes**



La seule chose constante,
permanente,
c'est le changement

Héraclite



NOTRE MISSION

La mission de Progress Consulting consiste à aider les organisations à relever leurs défis vitaux à travers un **accompagnement portant à la fois sur les changements culturels** (comportements, attitudes, « mindset ») **et structurels** (positionnement stratégique, organisation et processus).



NOS ATOUTS

✦ L'intégration des différents métiers

Pour générer une transformation pérenne de l'organisation, il est important d'agir sur ses différentes dimensions de manière intégrée et systémique. Changer de stratégie sans modifier les processus et la culture, par exemple, génère finalement peu de résultats.

Progress Consulting accompagne ses clients en mobilisant un ou plusieurs de ses 6 métiers au service d'un projet de transformation efficient. Concrètement, l'équipe projet peut être composée de différents profils (coach, consultant en management, recruteur, formateur, expert en excellence opérationnelle...) rassemblés autour d'un project manager qui garantit la cohérence de l'approche globale.

✦ Des équipes expérimentées

Nos intervenants sont experts et ont au moins une dizaine d'années d'expérience. La plupart de nos ressources sont certifiées dans leur domaine de compétence (ADKAR, Insights, MBTI, DISC, ICF, Lean...)

✦ Des références prestigieuses dans des secteurs variés

Progress Consulting existe depuis 1996. Nous avons travaillé avec la plupart des organisations du top 100 en Belgique, France et Luxembourg, dans des secteurs aussi variés que la grande distribution, la banque, l'assurance, l'industrie, le secteur public, le monde caritatif,... Nos taux de satisfaction moyen dépassent les 90%.

✦ Notre culture d'entreprise

Au-delà des expertises et des intervenants, notre culture s'articule autour de valeurs humanistes telles que la sérénité, la transparence, la simplicité, le respect,... La transformation des organisations est indissociable du développement des personnes.

Le saviez-vous ?

Progress Consulting est né en 1996 à Liège, dans un bassin industriel en pleine transformation. Aujourd'hui, nous sommes actifs dans **plusieurs pays européens** et délivrons nos services en **français, néerlandais, anglais, allemand, italien, luxembourgeois,...**





Formation

Le plaisir d'exprimer son plein potentiel

LA FORMATION AU SERVICE DE LA PERFORMANCE DE VOTRE ORGANISATION

Depuis plus de 20 ans, les intervenants de Progress Consulting forment en entreprise.

Nos parcours de développement suscitent un changement comportemental pérenne et renforcent le niveau d'engagement de vos collaborateurs.

Au-delà des nouvelles compétences acquises, ce que nous recherchons c'est une attitude positive contagieuse !

Nous couvrons l'ensemble des compétences « soft » dont ont besoin les dirigeants, middle managers et collaborateurs pour assurer leurs rôles et leurs missions.

NOTRE OFFRE FORMATION

Nous aidons au développement des compétences nécessaires pour faire face aux nouveaux enjeux d'un monde qui change. Communication, vente et négociation, management et leadership, gestion de projet, gestion du temps, assertivité, délégation, change management, orientation client, gestion des conflits,... les formateurs Progress Consulting vous accompagnent avec passion dans de nombreux domaines qui touchent à votre développement personnel.

Du sur-mesure et de la qualité

Au-delà du catalogue de formations standards (en présentiel ou en digital), nous développons des trajets de formation sur-mesure dédiés à votre culture d'entreprise, en adéquation avec vos défis organisationnels.

Nos formations répondent à **5 exigences** : pratique, professionnelle, positive, personnalisée et participative.



Former les hommes
ce n'est pas remplir un vase,
c'est allumer un feu.

Aristophane





NOS ATOUTS

✦ L'expérience de plus de 20 ans

Notre équipe de 30 formateurs, coaches et consultants de haut niveau donne en moyenne entre 2500 et 3000 journées d'intervention par an.

✦ Des formats pratiques et adaptés à chaque enjeu qui favorisent l'impact

- **Peu de théorie** : 70% du temps passé en formation est dédié aux exercices pratiques. Chaque jour comporte au moins un épisode « ludique ».
- Approche « Blended Learning » via notre plateforme LMS, **capsules vidéos** et **nos outils digitaux** interactifs utilisés lors de la formation.
- **Formats courts** (atelier de 2h sur une compétence spécifique) et **formats longs** (trajet de développement manager sur 2 ans en 15 jours d'intervention).
- Nous terminons chaque journée de formation par un **plan d'action individuel**.
Résultat : des changements mesurables après la formation !

UN EXEMPLE DE NOTRE EXPERTISE

La formation au service d'un projet plus large de mise en œuvre d'une autre culture managériale

Analyse de la culture d'entreprise, réflexion sur la culture cible, mise en place des comportements managériaux nécessaires à la réalisation du projet de transformation,...



Digital touch

Profitez de notre approche « Blended Learning ». Outils digitaux interactifs en mode présentiel augmenté et modules e-learning sur la plateforme LMS enrichissent votre expérience apprenante.



Le saviez-vous ?



Suivez-nous sur LinkedIn pour rester au courant de nos formations inter-entreprises organisées chaque mois : nos formations « best sellers » ouvertes à tous profils ! Les formations sont dispensées à plusieurs endroits en Belgique, que ce soit dans les bureaux de Progress Consulting ou dans d'autres établissements.



Coaching

Co-créateurs de vos résultats et de vos succès

LE COACHING, ACCELERATEUR DE VOTRE SUCCÈS

Nous sommes tous capables de nous remettre en question. Alors pourquoi attendre que cela fasse vraiment mal pour décider d'opérer un changement tout en souplesse ?

Par le biais du coaching, nous avons l'ambition de devenir les accélérateurs de votre succès sur base des ressources et du potentiel qui existent en vous. Investir dans le capital mental de chacun, c'est créer des leviers puissants et durables en matière de comportements, de communication, de bienveillance et de talents. Ensemble, soyons co-responsables, co-créateurs, et co-constructeurs des transformations.

NOS OUTILS DE COACHING

Progress Consulting ouvre une nouvelle voie dans le métier du coaching avec ses solutions : « Coaching & Feedback Culture @ Work » !

Les outils utilisés permettent de comprendre et d'intégrer ces dimensions clés de manière systémique pour assurer des changements réussis et intégrés.

- **Management apprécitatif**
- **Neurocognitisme**
- **Team-Coaching**
- **Parcours « Attitude & Posture de Coach » pour managers**
- **Approche Coaching augmenté**

Ces outils sont disponibles en coaching individuel, collectif, intervention, « on the job »...



Réussir, c'est aller d'échec en échec avec enthousiasme.

Winston Churchill





NOS ATOUTS

- ✦ « **Pick'n mix** » : possibilité de disposer de formats courts et mini ateliers inscrits dans votre réalité opérationnelle.
- ✦ « **Brain hacking** » : accès à un panel de connaissances pointues et diversifiées inspirées des dernières découvertes en neurosciences, hypnose, PNL,...
- ✦ « **Lab expérience** » : mises en situation pratiques au cours desquelles vous êtes la source de vos meilleures solutions.
- ✦ **Une équipe de coaches certifiés, aux accréditations multiples**, totalisant des milliers d'heures de coaching, et en apprentissage constant pour vous transférer la richesse de nos expertises. Co-créateurs de vos résultats et de vos succès !
- ✦ Les méthodes et protocoles d'intervention sont basés sur les **compétences de coaching préconisées et reconnues par l'ICF** (Fédération Internationale du Coaching).



Digital touch

Accélérez vos processus de coaching en permettant aux participants d'accéder à des capsules pédagogiques ou à nos modules e-learning sur la plateforme LMS.

Le saviez-vous ?

Vous voulez progresser et/ou aider vos collègues à se développer en mode « coaching » ? Apprenez comment adopter une posture de coach avec notre formation « **Managez avec l'état d'esprit & la posture coach** » !

Expérimentez une formation clés en mains afin de tisser des liens étroits et mener des discussions qui font changer en profondeur. Nos clients en coaching nous le demandent depuis longtemps : « Un partage unique de techniques de coach concrètes et puissantes par des professionnels certifiés ICF ! »



Talent management

Les compétences clés pour porter votre stratégie

3 TENDANCES QUI RENDENT LE TALENT MANAGEMENT INDISPENSABLE

Vous expérimentez un **marché de candidats** où il est de plus en plus difficile d'**attirer** et surtout de **garder** les **bons profils** ?

Un **monde économique volatile** et changeant qui impacte votre stratégie et donc vos besoins en compétences et staff ? Vous pensez que la transformation des entreprises est constante et cela génère chez vous des besoins accrus d'**attirer** les personnalités « catalyseurs » pour porter ces changements ?

Vous travaillez avec des **nouvelles générations** qui attendent une expérience candidat fluide et omnicanale ? Vous voulez leur offrir un onboarding personnalisé dans la culture d'entreprise ?

UN ACCOMPAGNEMENT DE A À Z

- **Définir la stratégie** en talent management : cartographie des compétences « as is » et analyse prospective « to be ».
- **Attirer** via nos outils d'audit et de positionnement « employer branding ».
- **Sélectionner** et **engager** : conseils d'optimisation du « candidate journey » (outils, process, entretiens, assessment,...).
- **« Onboarder »** : définition du trajet d'onboarding, planification des jalons et des KPI's, recommandations et création d'outils digitaux.
- **Retenir et développer** : politiques de rétention, trajets « learning & development », gestion et développement des compétences, gestion de carrière, processus d'évaluation, détections de potentiels, « Competency management ».
- **Interim Management** : support au recrutement, sourcing de candidats,...



Vous avez beau avoir toutes les aptitudes. Si vous n'avez pas l'attitude, vous ne réussirez pas.

Gandhi





NOS ATOUTS

- ✦ Une équipe mêlant **profils « conseils »** et **experts RH**.
- ✦ Une perspective à **360°** intégrant outils, processus et facteurs humains.
- ✦ Une approche modulaire et **sur-mesure**. Pas de méthode pré-conçue !
- ✦ **20 ans d'expérience**.
- ✦ Travail sur **tous les niveaux** de l'entreprise : des opérationnels jusqu'aux executives.



Le saviez-vous ?



Digital touch

Retenez vos ressources à haut niveau grâce à une offre Digital Learning interne puissante et motivante.

Nous disposons d'un **réseau de consultants certifiés** dans une variété d'outils de manière à pouvoir sélectionner celui qui est le plus en adéquation avec votre besoin.

Au-delà des outils les plus utilisés sur le marché, notre volonté est de vous offrir des solutions sur-mesure. Notre expérience nous permet de développer des solutions spécifiques répondant à votre demande.



Advisory

Pour des modes de fonctionnement performants, flexibles et pérennes

VOTRE CONTEXTE

Le monde actuel – complexe, volatile et en mutation constante – rend éphémère chaque avantage ou opportunité. Dans ce contexte, se doter d'une structure et de modes de fonctionnement performants, flexibles et pérennes devient une condition de survie.

Notre ligne de métier « Advisory » a pour ambition d'accompagner nos clients dans leurs défis stratégiques et leurs grands trajets de transformation.

Notre ADN est d'aider les organisations à progresser à la fois sur leurs dimensions structurelles (positionnement, organisation, processus, compétences...) et humaines (culture, attitudes, engagement,...) en fonction des besoins et des défis auxquels elles font face.

Nous couvrons 6 axes intimement interconnectés au sein de l'organisation :

- « **Strategy** » : la détermination de la vision et des grandes orientations de l'organisation.
- « **Organisation Design** » : l'ajustement du modèle organisationnel, pour soutenir les orientations stratégiques cibles.
- « **Operational Excellence** » : la détermination du modèle opérationnel cible ainsi que l'optimisation des processus.
- « **Human Dynamics** » : la gestion des dynamiques humaines dans un contexte de changement.
- « **Culture & Behaviors** » : la transformation de la culture de l'organisation et de ses valeurs.
- « **Stakeholders Management** » : l'alignement des différents parties prenantes au sein de l'organisation.



If you keep doing what you have always done, you will keep getting what you always got.



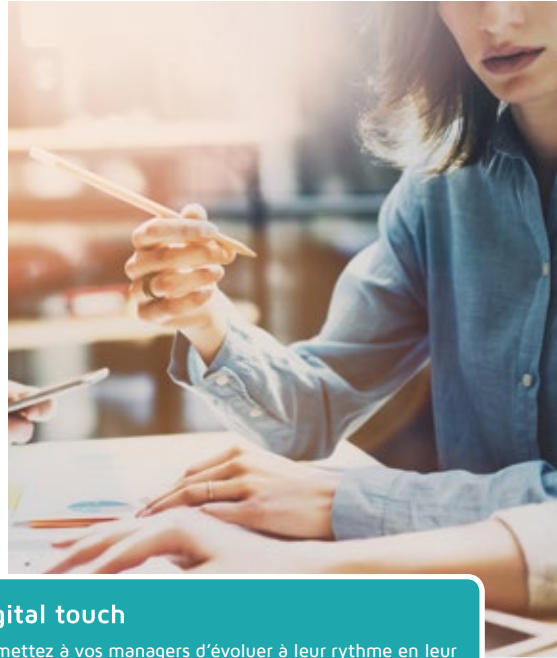
Jack Welch, former CEO of General Electric





NOS ATOUTS

- ✦ Une combinaison unique dans le domaine du Conseil en Management, **d'expertises opérationnelles, techniques et humaines** permettant de couvrir l'ensemble des éléments impliqués dans le cadre d'un trajet de transformation organisationnelle ou culturelle.
- ✦ Nos interventions visent les besoins identifiés depuis l'individu jusqu'à l'organisation et son écosystème au sens large. Une combinaison équilibrée entre ces différents niveaux permet d'optimiser la progression vers la vision cible. **L'engagement des collaborateurs et l'ancrage** dans les modes de fonctionnement sur le terrain sont maximisés.
- ✦ Une approche pragmatique : nous veillons à **optimiser de manière tangible et mesurable le retour sur l'investissement** consenti par nos clients – via une approche collaborative, travaillant avec le client, et non à la place de celui-ci, et laissant toujours les personnes-clés dans le pilotage des initiatives.



Digital touch

Permettez à vos managers d'évoluer à leur rythme en leur mettant à disposition des ressources digitales inspirantes.

Le saviez-vous ?

A côté de ces axes clés de l'organisation, l'équipe « Advisory » propose également un service professionnel de réalisation de **Management Communication**, depuis le travail sur la cohérence visuelle de vos documents jusqu'à l'optimisation de leur contenu, la création de storylines impactantes, la mise en forme de vos concepts et vos idées, l'architecture de vos documents complexes, la formation aux outils et méthodes de communication interne.



Business conference

Des interventions sources de plaisir et d'efficacité dans votre entreprise

POURQUOI UNE CONFERENCE BUSINESS ?

Vous souhaitez faire passer des idées et des messages inspirants et impactants à vos collaborateurs ou à votre réseau ?

Vous voulez toucher une population importante d'un coup ?

Vous voulez que votre population cible vive un moment inspirant ?

NOTRE OFFRE

Avec énergie et enthousiasme, l'équipe de Progress Consulting rassemble des **intervenants professionnels et inspirants**, capables de faire de votre événement un moment unique en marquant les esprits des participants. Ils partageront avec vous leurs compétences voire leur parcours de vie.

Progress Consulting vous propose un catalogue de « guest speakers » inspirants selon 4 grands thèmes de prédilection :

- Sport & Management
- Transformation culturelle
- Art & Management
- Attitude positive

Un thème en particulier ? Nous cherchons et sélectionnons le meilleur intervenant pour vous !



Les mots justes
trouvés au bon moment
sont de l'action.

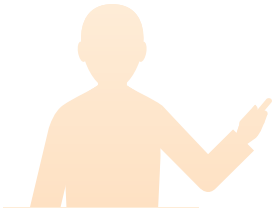
Hannah Arendt





NOS ATOUTS

- ✦ Des **sujets originaux et inspirants** , des histoires fortes et passionnantes.
- ✦ Des **intervenants experts** reconnus dans leur sujet.
- ✦ Des **références prestigieuses** .
- ✦ Des **formats courts** (1h30 maximum), utilisant des outils digitaux interactifs.
- ✦ Des formats **webinar** sur demande.



Le saviez-vous ?



Digital touch

Utilisez des Webinars interactifs sur mesure pour vos sessions live mais aussi pour les enregistrer et les partager à posteriori.

Progress Consulting met à disposition des speakers étonnants pour vos événements : sportif, entrepreneur, artiste, philosophe,... Du « morning boost » en passant par un « inspiring bites » sur un temps de midi à une « exclusive conference » en soirée, nos intervenants feront de vos événements des moments mémorables.



Digital learning

Un levier d'engagement moderne et efficient

VOTRE CONTEXTE

- Trop de temps passé en formation présentielle ?
- Equipes dispersées ?
- Envie d'avoir des formations accessibles 24h sur 24 ?
- En quête de solutions modernes pour mieux réussir votre transformation business, le people management, le coaching, la formation et la rétention de vos talents ?

Nos experts Digital Learning proposent de co-créer avec vous des parcours de formation modernes et flexibles qui viennent en synergie avec nos formations présentiel pour parfaitement s'adapter à vos enjeux.

NOTRE OFFRE

1. **Conception de contenus interactifs de formation**
 - Modules e-learning et parcours « Blended Learning » sur-mesure avec votre contenu ;
 - Mise à disposition des modules soft skills « home made » au service de votre people développement. Demandez nos e-learning en management et communication accessibles en un clic sur la plateforme lms.progressconsulting.be.
2. **Conseil en stratégie pédagogique**
 - Missions d'audit pédagogique, consultance en ingénierie pédagogique, co-construction d'une stratégie efficiente, évaluation de dispositifs « Blended Learning », choix de LMS,...



Dis-le moi et je l'oublierai.
Enseigne-le moi et
je m'en souviendrai.
Implique-moi et j'apprendrai.

Benjamin Franklin





NOS ATOUTS

- ✦ **Efficience opérationnelle : solution flexible et à coût maîtrisé.** Choisir les moments dédiés à sa formation rendra l'apprentissage plus efficient et personnalisable. Une fois créé, un module e-learning peut être consulté autant de fois que nécessaire : un bon retour sur investissement !
- ✦ **Sur-mesure et disponible à tout moment.** Nous construisons avec vous le dispositif le plus adapté à votre entreprise : architecture du dispositif de formation, modalités de création et de diffusion de vos ressources pédagogiques, granularité des parcours, accompagnement des apprenants.
- ✦ **Parcours innovants et dynamiques grâce à l'ingénierie techno-pédagogique.** Objectifs pédagogiques adéquats aux besoins, création de synopsis et de story-boards originaux, conception infographique, tournage et intégration des vidéos pédagogiques.
- ✦ **Expertise Digital Learning reconnue.** Notre équipe est formée à la pédagogie numérique et à une expérience académique et industrielle de plus de 15 ans dans des grands groupes internationaux (conception et déploiement de plus d'une centaine des dispositifs Digital Learning en plusieurs langues : français, anglais, italien et néerlandais).



Digital touch

Demandez nos modules e-learning soft skills disponibles sur lms@progressconsulting.be : Assertivité, Leadership et communication, Leviers et motivation, Change Management, Le rôle du manager, Convaincre sa hiérarchie,...

Le saviez-vous ?

Notre équipe est en mesure de vous accompagner tant sur le volet **stratégie Digital Learning** que sur le **volet opérationnel/ production**. Nous nous adaptons aux aspects techniques tel que l'hébergement d'une formation digitale sur votre propre plateforme LMS.



**Besoin d'un conseil ou
d'une recommandation ?**

Contactez notre équipe !

**Nous nous ferons un plaisir
de vous rencontrer pour
en discuter.**



**POUR NOUS JOINDRE,
RIEN DE PLUS SIMPLE :**

Tél.: +32 (0)4 226 11 85

e-mail: info@progressconsulting.be



Depuis près de 25 ans, **Progress Consulting** vous aide à relever les défis de votre organisation en apportant un **large panel de solutions sur-mesure**.



Liège

Rue Henri Vieuxtemps, 33
B 4000 - Liège
+32 (0)4 226 11 85
+32 (0)4 231 01 33
info@progressconsulting.be

Antwerpen

Cuyllitsstraat, 103
B 2018 - Antwerpen
+32 (0)478 383 114
info@progressconsulting.be

Luxembourg

Route d'Arlon, 111B
LU 8311 - Capellen
+352 (0)26 10 25 06
info@progressconsulting.lu

